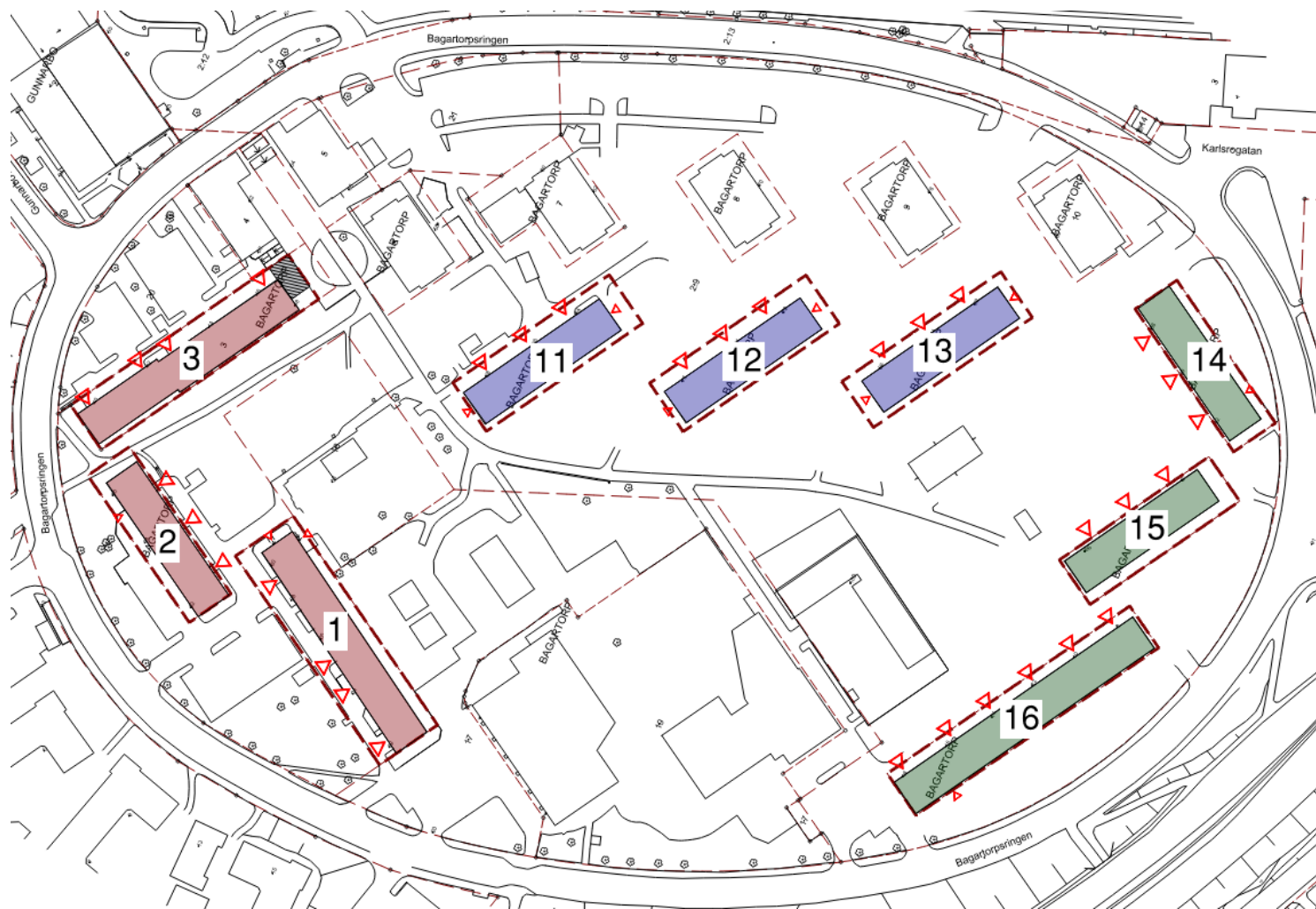







# Välkommen till samrådsmöte om renovering av Bagartorp låghus



# ORIENTERINGSÖVERSIKT BAGARTORPSRINGEN



-  ETAPP 1  
BAGARTORPSRINGEN  
64-68 (HUS 11)  
72-76 (HUS 12)  
82-86 (HUS 13)
-  ETAPP 2  
BAGARTORPSRINGEN  
88-92 (HUS 14)  
2-6 (HUS 15)  
8-18 (HUS 16)
-  ETAPP 3  
BAGARTORPSRINGEN  
22-30 (HUS 1)  
32-36 (HUS 2)  
40-48 (HUS 3)



## Målet med renoveringen

- Hyresgäster som trivs och känner sig trygga.
- Välskötta och långsiktigt hållbara hus.
- Attraktiva lägenheter anpassade till dagens standard.
- Förbättrad inomhusmiljö och bättre tillgänglighet.
- Behålla befintliga värden (från 60-tal) där det är möjligt.
- Energieffektivare lägenheter.



## Nödvändiga åtgärder

- Nya vatten-, avlopps-, värmesystem och IMD- mätare.
- Ny ventilation samt nya ventilationsaggregat.
- Nya elinstallationer och mediacentral i lägenhet. Byte av elcentral i källarvåning. Huvudledningar behålls.
- Dränering av källarvåningar / souterrängvåningar.
- Mittersta trapphuset i varje huskropp förses med fläktrum på vind med lokal utbyggnad av yttertak.
- Nya säkerhetsdörrar utan brevinkast till lägenheter monteras där det saknas idag.
- Befintliga säkerhetsdörrar ses över och brevinkast sätts igen.
- Samtliga fönster och balkongdörrar byts till nya.
- Undertak monteras i trapphus och tvättstugor för bättre akustik.



# Allmänna utrymmen



- Förbättrad trygghet i allmänna utrymmen (ex belysning och Aptus).
- Ytskikt på golv, väggar och tak i allmänna utrymmen ses över och renoveras/målas (delvis utfört).
- Förbättrad tillgänglighet, avjämning av mark vid entréer samt dörrautomatik på ytterdörrar och kontrastmarkeringar i trappor.
- Nya nätväggar till lägenhetsförråden i källare(där det saknas).
- Tvättstuga i källare/bottenvåning renoveras.
- WC i källare tas generellt bort, de som behålls renoveras.
- Postboxar i entré, gäller etapp 2 och 3. I etapp 1 behålls brevinkast i lägenhetsdörrarna då postboxar ej får plats i entréer.
- Nya digitala infotavlor i entréer.
- Nya skärmtak i entréer mot förråd.
- Matkällarförråd görs om till bl.a. lägenhetsförråd samt barnvagns- cykel- och rullatorförråd.



## Lägenheter generellt

Det kommer finnas möjlighet att välja nivå på renoveringen av lägenheten. Signalisten har tagit fram förslag på olika nivåer (alternativ 1-3).

I alla alternativen ingår renovering av badrum, detta är för att möjliggöra dagens krav för tillgänglighet (i vissa Lgh blir det ej full tillgänglighet) samt renovering av vatten- och avloppsstammar och varmvattencirkulation (VVC).

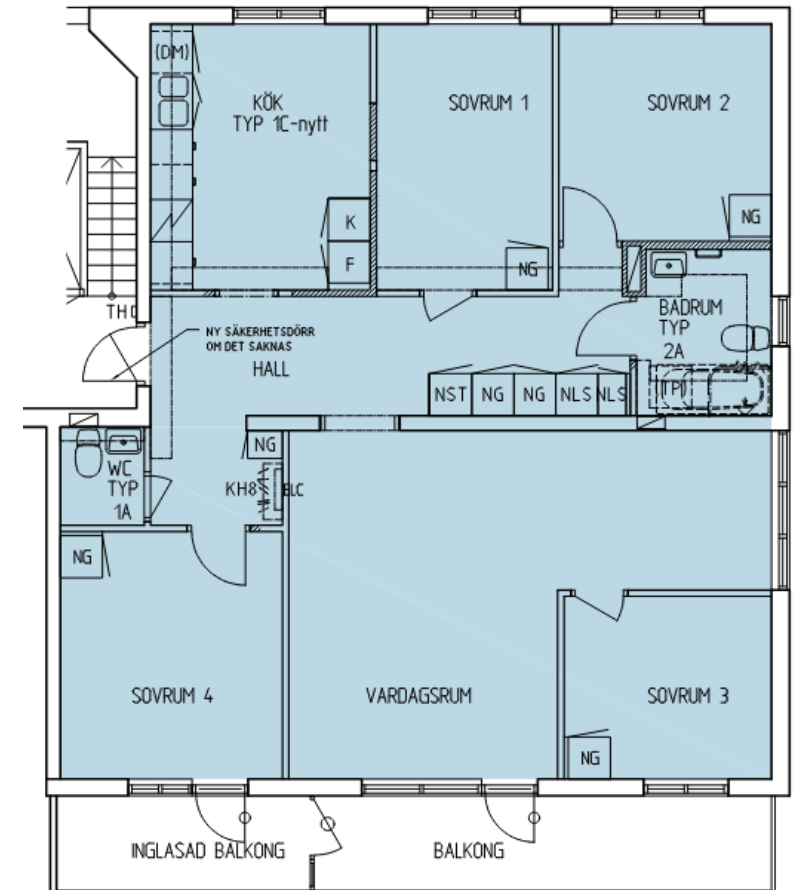
Hyresgästerna kommer även att få ett antal val gällande kulörer på ytskikt:

- 3 st olika kulörer på klinker
- 4 st olika kulörer på linoleum
- 6 st olika kulörer för målade väggar
- 10 st tapetval
- 4 st olika typer av laminat på bänkskivor i kök
- Arkitektens val



# Alternativ 1:

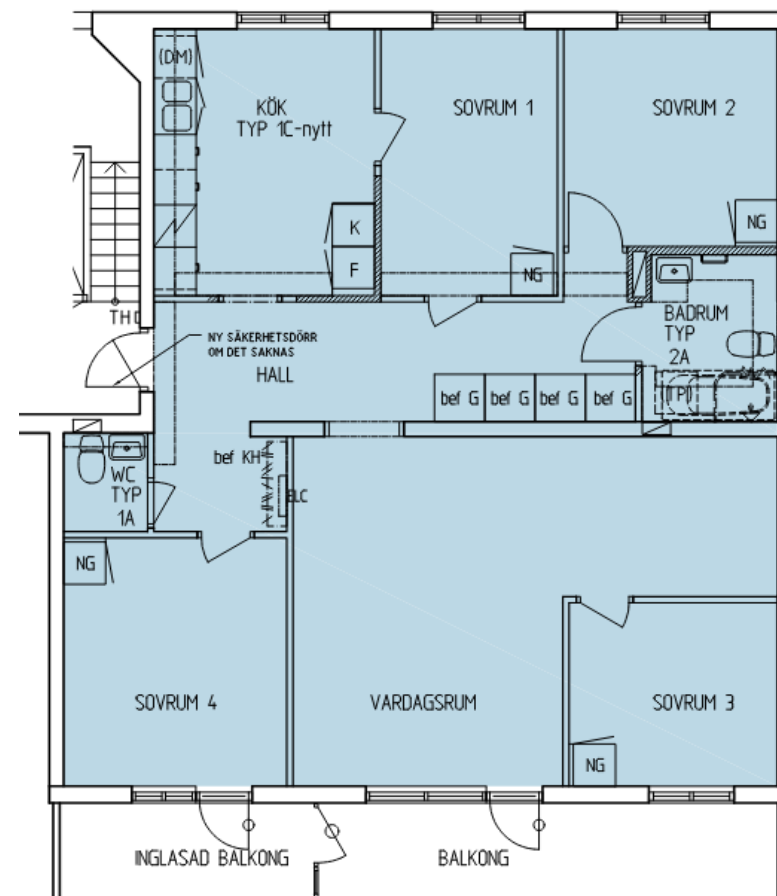
- Befintliga köksnickerier rivs
- Öppningskarm till kök, glasad dörr till vardagsrum behålls/alt byts och en sovrumsdörr samt badrumsdörr breddas pga. tillgänglighet.
- Nya ytskikt samt ny inredning i badrum och WC.
- Badrum förstoras där det är möjligt, pga. tillgänglighet.
- Samtliga väggar målas alt. tapetseras om. Samtliga tak målas om.
- Parkettgolv slipas och lackas om möjligt / alt byts.
- Ny golvbeläggning med parkett i alla rum
- Ny golvbeläggning i hall med parkett /klinker (klinker innanför ytterdörren resterande yta parkett)
- Nytt linoleumgolv i kök
- Nya Garderober
- Nytt kök och nytt stänkskydd av kakel
- Nya fönsterbänkar av sten
- Nya gardinbeslag
- Ny kapphylla
- Nya innerdörrar





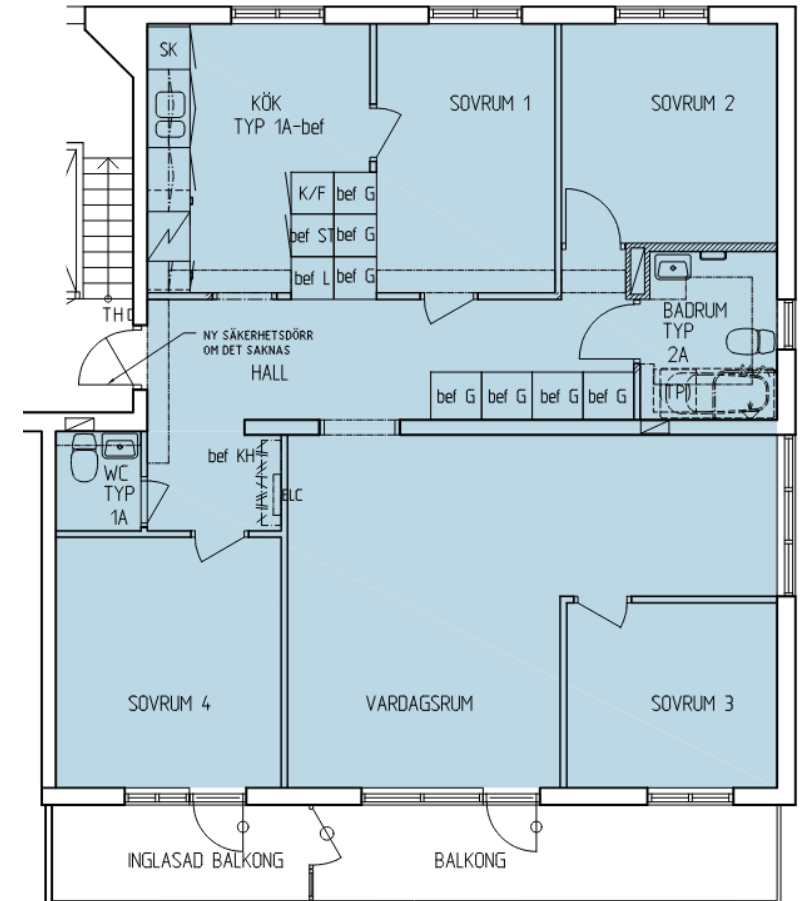
## Alternativ 2:

- Öppningskarm till kök, glasad dörr till vardagsrum behålls/alt byts och en sovrumsdörr samt badrumsdörr breddas pga tillgänglighet.
- Nytt ytskikt samt ny inredning i badrum och WC.
- Reparationsmålning där åverkan görs
- Parkettgolv slipas och lackas/ alt byts
- Nytt kök med nytt stänkskydd av kakel.
- Ny golvbeläggning i kök, linoleum, i kök som får ny planlösning
- Ny spis 60 cm med glaskeramikhäll och varmluftsugn
- Nya fönsterbänkar av sten
- Nya gardinbeslag
- Kapphylla behålls
- Delvis nya garderober pga. ny köks- och badrumslösning



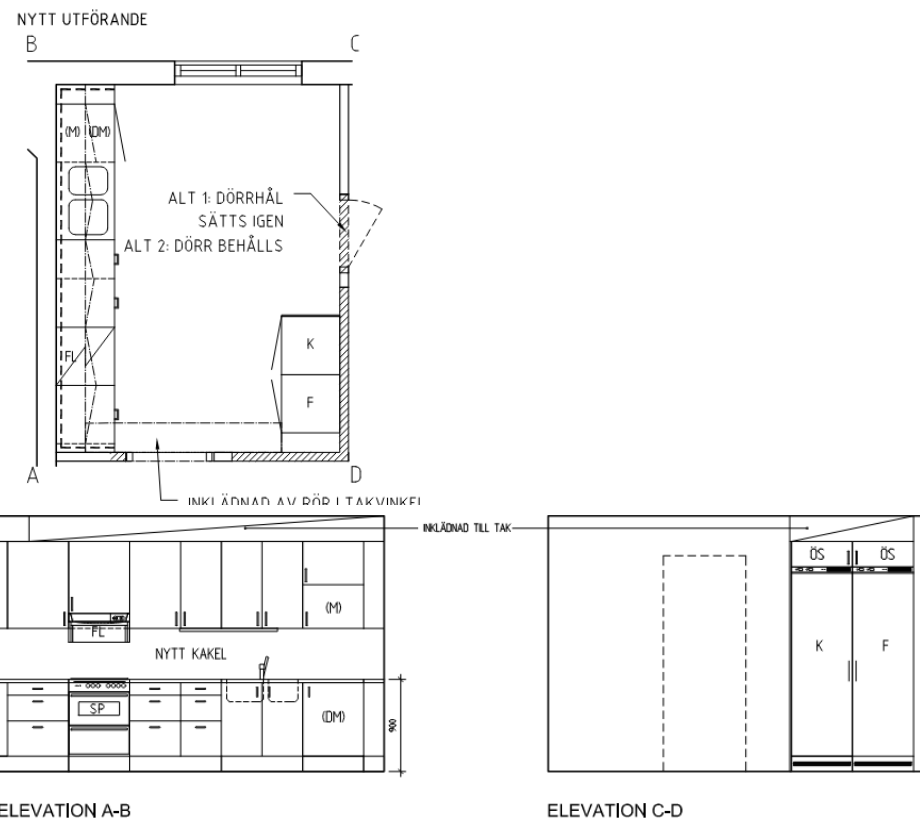
## Alternativ 3:

- Öppningskarm till kök, glasad dörr till vardagsrum behålls/alt byts och badrumsdörr breddas pga tillgänglighet.
- I vissa lägenheter breddas även en sovrumsdörr pga. ny badrumslösning.
- Reparationsmålning där åverkan görs
- Ny spis 60 cm med glaskeramikhäll och varmluftsugn. Montering efter befintliga snickerier.
- Ny ytskikt samt ny inredning i badrum och WC.
- Parkettgolv slipas och lackas om möjligt / alt byts.
- Nya fönsterbänkar av sten
- Nya gardinbeslag
- Kapphylla behålls
- Delvis nya garderober pga. ny badrumslösning (avser ej alla lägenhetstyper)
- Inga övriga ytskikt



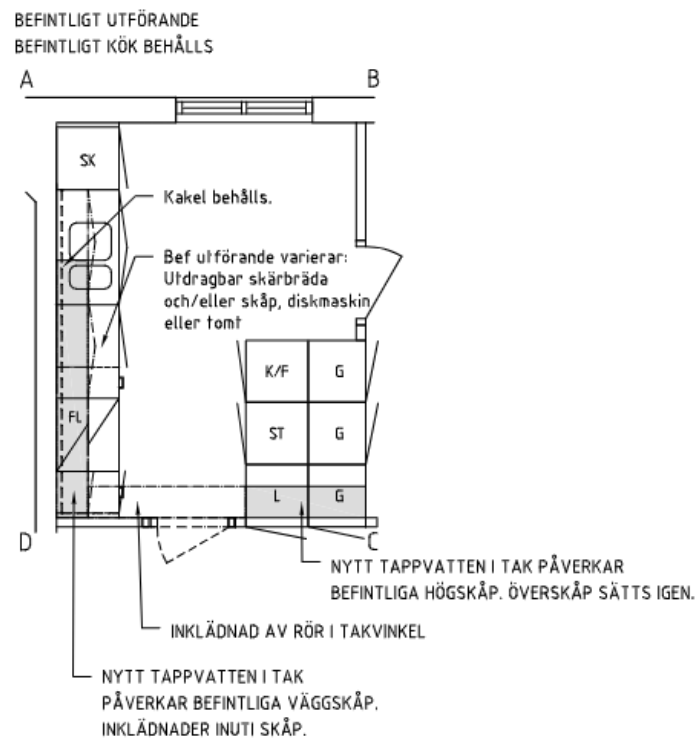
# Kök i lägenhetsalternativ 1 och 2

- Nytt utförande med nya skåp och luckor
- Nya vitvaror
- Nya ytskikt för alternativ 1 samt de lägenhetstyper som får ändrad planlösning.

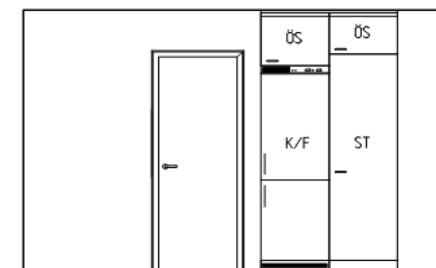


## Kök i lägenhetsalternativ 3

- Befintliga kök behålls
- Befintliga vitvaror behålls
- Ny spiskåpa
- Vissa köksskåp och högskåp påverkas/anpassas till nya installationer. I förekommande fall även garderober mot hall.



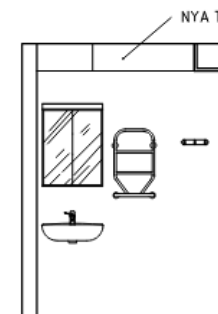
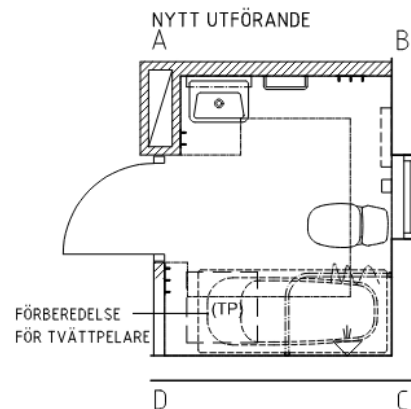
ELEVATION D-A



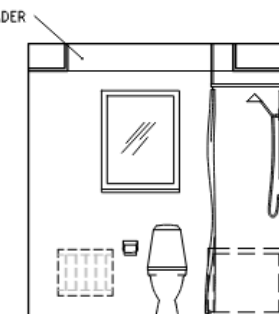
ELEVATION B-C

# Badrum (Gäller för alla lägenhetsalternativ)

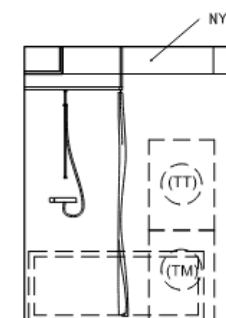
Renoveras och förstoras med ny badrumsinredning, bredare dörr och förberedelse för tvättpelare. Möjlighet att välja dusch eller badkar.



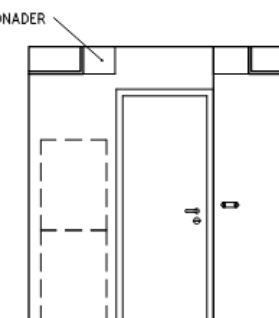
ELEVATION A-B



ELEVATION B-C



ELEVATION C-D



ELEVATION D-A



# Utemiljö



- Begränsade ytor runt fastigheten
- I och med omdränering tas buskar runt husen bort.
- Rhododendron planteras tillbaka efter ombyggnation

